

23. Mai 2010

VAUDE MountainBIKE Trans Schwarzwald 2010

DAS RENNEN

„Von der Weinregion Sasbachwalden zum höchsten Schwarzwaldgipfel auf den Feldberg“



15. bis 21. August 2010, 7 Etappen von Sasbachwalden auf den Feldberg, 14.800 Gesamthöhenmeter, 550 km; davon ca. 85% Wald- und Schotterwege – das sind die wichtigsten Fakten zur 5. VAUDE MountainBIKE Trans Schwarzwald.

Das **größte und bedeutendste Mountainbike-Etappenrennen Deutschlands** startet am 15. August 2010. Die VAUDE MountainBIKE Trans Schwarzwald führt die Teilnehmer in 2010 über 7 Etappen von Sasbachwalden zum höchstgelegenen Gipfel des Schwarzwaldes auf den Feldberg.

Dieses Jahr mit am Start auch der mehrfache Einrad-Weltmeister Christian Eckert aus Dogern. Der amtierende Weltmeister im Einrad-Marathon gewann die Goldmedaille bei der WM 2010 in Wellington / Neuseeland.

ETAPPEN 2010

1. Etappe - 15. August 2010: Sasbachwalden - Bad Wildbad
2. Etappe - 16. August 2010: Bad Wildbad - Freudenstadt
3. Etappe - 17. August 2010: Freudenstadt - Bad Rippoldsau-Schapbach
4. Etappe - 18. August 2010: Bad Rippoldsau-Schapbach - Schonach/Ferienland
5. Etappe - 19. August 2010: Schonach/Ferienland - Engen
6. Etappe - 20. August 2010: Engen - Grafenhausen
7. Etappe - 21. August 2010: Grafenhausen - Feldberg

– HERAUSFORDERUNG –

„Für viele ist der Weg am ersten Hindernis zu Ende.
Für Erfolgreiche fängt er jetzt erst an.“

Nach dem ich im Einradsport in meinen Disziplinen über lange Jahre vieles gewonnen habe, was es zu gewinnen gibt, will ich als 6-facher Weltmeister nun neue Akzente setzen.

Im August 2009 machte ich eine 6-tägige Solo Alpenüberquerung mit dem Mountainbike auf der traditionellen Heckmair-Route von Oberstdorf (Allgäu) nach Riva (Gardasee). Die Tour führte in 390 km über 13 Pässe und überwindete mehr als 11.000 Höhenmeter. Nach diesem Highlight musste für 2010 eine neue Herausforderung her.

Ab dieser Saison fahre ich neben den Einradrennen noch einige MTB-Rennen mit, als Highlight 2010 das 7-tägige Etappenrennen Trans Schwarzwald Mitte August im schönsten Bikerevier Deutschlands.

Ich sicherte mir einen der 500 begehrten Startplätze und werde als Einzelstarter am Rennen teilnehmen. Während des Rennens werde ich die ganze Woche von meinen Eltern betreut und begleitet. Dies ermöglicht mir, mich optimal auf den Wettkampf konzentrieren zu können.

Meine Vorbereitungen für den Start am 15. August in Sasbachwalden laufen schon auf Hochtouren. Im Sommer plane ich noch eine Solo Tour auf einen 4000er in den Alpen mit dem Mountainbike.

SPONSORING UND UNTERSTÜTZUNG

Während des Trans Schwarzwald 2010 werde ich täglich ein aktueller Tagesbericht in Form eines Newsletters mit Bildern und Informationen über die Etappe verschicken und publizieren. Viele Tausend begeisterte Zuschauer verfolgen täglich Deutschlands größtes Mountainbike-Etappenrennen.

Getreu dem **ANGEBOT** >> flexibel, fair, faszinierend << und dem **KONZEPT** >> einfach, ehrlich, einleuchtend << werde ich bei meinen Rennen an den Start gehen und mein Bestes geben.

>> Nutzen Sie daher Christian Eckert als Werbeträger,
um Ihrer Firma oder Marke zu präsentieren. <<

Werden Sie Werbepartner und unterstützen Sie mich – >> materiell oder finanziell << – beim größten und bedeutendsten Mountainbike-Etappenrennen Deutschlands und bei weiteren Rennen und Touren.

Werden Sie Teamsponsor (bei Übernahme der Startgebühren) und erscheinen mit Ihrer Firma oder Ihrer Marke im Teamnamen auf allen Listen und Publikationen bei der VAUDE MountainBIKE Trans Schwarzwald 2010.

>> Team: **Firma / Marke** einrad-weltmeister.de

Weitere Informationen und Präsentationsmöglichkeiten in meiner Sponsorenmappe:

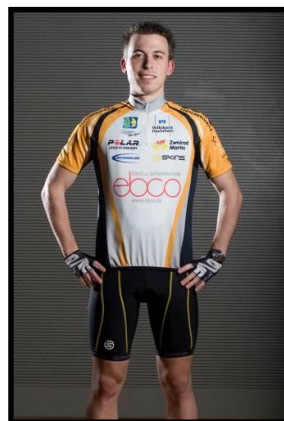
>> www.einrad-weltmeister.de/tl_files/Daten/Sponsorenmappe_2010.pdf

Ich freue mich auf Sie!

Sportliche Grüße

Ihr

Christian Eckert



INFO – VMTS 2010

Mit teilweise neuen Etappenorten und neuer Streckenführung präsentiert sich die fünfte VAUDE MountainBIKE Trans Schwarzwald. Bereits beim Startort gibt es markante Veränderungen. Erstmals wird Sasbachwalden als Startort zur Verfügung stehen und die 500 Fahrerinnen und Fahrer auf die einwöchige Reise durch den Schwarzwald schicken.

2010 wird es eine neue Streckenführung mit drei neuen Etappenorten (Sasbachwalden, Freudenstadt, Feldberg) geben. Die 500 Startplätze zur Nord-Süd-Überquerung des Schwarzwaldes sind sehr begehrt und nur gut trainierte Mountainbiker können die sieben Etappen überstehen.

Mit den weiteren Stationen Bad Wildbad, Freudenstadt, Bad Rippoldsau-Schapbach, Schonach, Engen, Grafenhausen und der finalen Bergankunft auf dem Feldberg erwartet die Teilnehmer eine neue Streckenführung, die für viel Abwechslung auf den 550 Kilometern sorgen wird. Erwartet werden auch in diesem Jahr wieder mehr als 20.000 Zuschauer entlang der Strecke.

Auch 2010 können sowohl Zweiter-Teams oder auch Einzelfahrer völlig auf sich gestellt an den Start gehen und die 7 Etappen, rund 550 Kilometer und fast 15.000 Höhenmeter unter die Stollen nehmen.

Auf vorwiegend unbefestigten Wegen führt die Route durch eines der attraktivsten und reizvollsten Bike-Reviere Deutschlands – den Schwarzwald – und beinhaltet damit alles, was das Mountainbiker-Herz begehrt. Ein Hauptaugenmerk der Veranstaltung ist neben der sportlichen Herausforderung das besondere Flair sowie die topografisch einzigartige Landschaft des Schwarzwaldes.

VAUDE MountainBIKE Trans Schwarzwald 2010

>> www.trans-schwarzwald.com

MEDIENPRÄSENTS DER VERANSTALTUNG

- **Berichterstattung in vielen Zeitschriften, Zeitungen und im Internet**
- **mehr als 20.000 Zuschauer entlang der Strecke**
- **Berichterstattung durch Deutsches SportFernsehen DSF (Sport1) sowie im ZDF:**
 - Umfangreiche TV-Ausstrahlung im Free-TV-Programm des Deutschen SportFernsehen DSF
 - eigene TV-Produktion mit mehreren Kamerateams
 - optimale Einbindung und Präsenz für Sponsoren, Teilnehmer, Etappenorte und den Schwarzwald

TV-Analyse 2009:

Datenbasis: Analysezeitraum: / Reichweite: Zuschauer 14+ [Quelle AGF/GfK pc#tv bzw. Senderangaben]

Reichweite: 1,84 Millionen

Sendedauer: 90 Minuten

Wettkampfdauer: 60 Minuten

Anteil Wettkampfdauer an Sendedauer: 58 %

Key Facts der TV-Übertragung:

- In den insgesamt neun von IFM analysierten Radsport-Sendungen auf DSF und ZDF, welche den 4. VAUDE Trans Schwarzwald thematisierten, wurde eine Sendedauer von etwas mehr als 90 Minuten generiert.
- Die Wettkampfdauer, welche die reine Übertragungszeit des Events ohne Interviews und Hintergrundberichte widerspiegelt, beträgt knapp 60 Minuten.
- Die Berichterstattung zum Event weist mit knapp 58 Prozent einen im mittleren Bereich liegenden Anteil von Wettkampfdauer an Sendedauer auf. Dieser Wert ist besonders für Sponsoren von Bedeutung, da in Wettkampfbildern Sponsoren in der Regel wesentlich präsenter sind als in Hintergrundberichten.
- Die Reichweite der beobachteten Sendungen liegt bei 1,84 Millionen. Dadurch kamen deutlich mehr Menschen in Kontakt mit der Veranstaltung als im Vorjahr.

(Quelle: Sauser Sport & Event Management GmbH | www.sauser.de)

VMTS 2010 – THE RACE

7 Etappen zwischen Sasbachwalden und dem Feldberg

traumhafte Routen und Wege im Schwarzwald, dem MTB-Paradies in Deutschland

~ 550 km | ~ 14.800 hm

~ 85% Wald- und Schotterwege | ~ 15% Asphalt

HABE ICH IHR INTERESSE GEWECKT?

Dann nehmen Sie persönlich mit mir Kontakt auf:

Christian Eckert

Hauptstraße 8

79804 Dogern

Fon: +49 (0) 7751 70329

Mobil: +49 (0) 174 4563565



>> einrad-weltmeister.de

Weitere Informationen, Bilder und Ergebnisse zur Veranstaltung im Internet unter:

>> www.trans-schwarzwald.com

